

# KLIV IN OCH KÖR IVÄG

Hjul- och teleskophyllastare

5035/5040/5050/5055/5065/5065T/5065e



**KRAMER**

*on the safe side*



# Brett spektrum av användningsmöjligheter

## Upptäck fyrhjulssvängda hjul- och teleskopjullastare i 0,35–0,65 m<sup>3</sup> -klassen

Kompaktmaskiner utgör huvudproduktsegmentet. De effektiva maskinerna är utformade in i minsta detalj och övertygar genom sin beprövade konstruktionsprincip, som ger oslagbar smidighet. På grund av den smala och låga konstruktionen är maskinerna efterfrågade på ställen där stora maskiner inte får plats: trånga infarter, arbeten i trädgårdsanläggningar eller vägbyggen med lite plats. Vid sidan om dieselmotorer har Kramer i 5065e även en 100 % elektrisk och emissionsfri variant. Beroende på användning och behov kan du avgöra individuellt vilken maskin som är rätt för dig.



### Drift- och effektdata

#### HJUL- OCH TELESKOPJULLASTARE

	5035	5040	5050	5055	5055L
Motoreffekt (tillval) [kW]	18,5	28,5	34,3	34,3 (41,1)	34,3 (41,1)
Skopvolym [m <sup>3</sup> ]	0,35	0,36	0,45	0,55	0,55
Lyftkraft [kN]	11,5	15,8	37	32,5	26,5
Skoptipplast [kg]	1 200	1 400	1 800	1 980	1 780
Staplingslast S=1,25 [kg]	750	900	1 200	1 600	1 450
Arbetsvikt [kg]*	1 700–2 200	1 900–2 400	2 850–3 300	3 200–4 300	3 200–4 300

\* Vikt i standardutförande med full tank + standardskopa + 75 kg förarvikt (ISO 6016).

## På den säkra sidan med Kramer

Det traditionella märket Kramer har funnits på marknaden i många år och står speciellt för ett värde: **Säkerhet**. Den höga kvaliteten på de innovativa maskinerna är endast en aspekt. Även som företag är Kramer ett säkert val för kunder och återförsäljare, som genom företagets erfarenhet och innovationskraft sörjer för investerings- och framtidssäkerhet. Kortfattat – du är alltid på den säkra sidan med Kramer: **"Kramer – on the safe side!"**

➔ **ON THE SAFE SIDE**

## Innehållsförteckning

### Fordonspåbyggnad

Odelat fordonschassi  
Fördelar i en överblick  
Styrningstyper  
Kompakt konstruktion

**04**

### Drivlina

Motorer  
Avgasefterbehandlingssystem  
Prestandakurvor

**10**

### Kramers hjul- och teleskopjullastare i en överblick

Hjullastare: 5035, 5040,  
5050, 5055, 5065, 5065e  
Teleskopjullastare: 5065T

**12**

### Maskinhöjdpunkter 5035, 5040

Förarhyttskoncept  
Lastsystem  
Hydraulik

**14**

### Maskinhöjdpunkter 5050–5065T

Smart ballast (5050)  
Förarhyttskoncept  
Lastsystem

**20**

### Maskinhöjdpunkter 5065e

zero emission  
Hyttkoncept  
Batteri och laddning

**28**

### Maskinkomponenter och tillbehör

Påbyggnadsredskap  
Snabbväxlingssystem  
Däcktyper

**36**

### Tekniska data och mått

**40**



#### Drift- och effektdata

#### HJUL- OCH TELESKOPJULLASTARE

	<b>5065</b>	<b>5065L</b>	<b>5065T</b>	<b>5065e</b>	<b>5065eL</b>
Motoreffekt (tillval) [kW]	34,3 (41,1)	34,3 (41,1)	34,3 (41,1)	23,2** / 25,2***	23,2** / 25,2***
Skopvolym [m <sup>3</sup> ]	0,65	0,55	0,65	0,65	0,55
Lyftkraft [kN]	32,5	26,5	32,5	32,8	33
Skoptipplast [kg]	2 340	2 140	2 500	2 800	2 377
Staplingslast S=1,25 [kg]	1 750	1 600	1 650	1 750	1 500
Arbetsvikt [kg]*	3 200–4 300	3 200–4 300	3 500–4 600	3 855–4 160	3 890–4 195

\*\* Motoreffekt S2 60 min

\*\*\* Arbetshydraulisk effekt S3 15 %

# Varför separera det som hör ihop?

## Kramer – ett unikt system

Märket Kramer står för fyrhjulsstyrda hjullastare, teleskophjullastare och teleskoplastare med extrem manövreringsförmåga, terränggående kapacitet och hög effektivitet. Tack vare den odelade fordonsramen övertygar hjullastarna med sin höga stabilitet.

Genom den speciella fordonspåbyggnaden förskjuts inte tyngdpunkten vid styrningsrörelser. Baserat på Ackermannstyrning är det endast hjulen som rör sig vid styrning. Resultatet är att maximal nyttolast och hög stabilitet upprätthålls t.o.m. vid små kurvradier och på ojämn mark.





## Fördelar i en blick

### Hög stabilitet

Hjul- och teleskophjullastarna har konstruerats med ett odelat chassi, som förhindrar att tyngdpunkten förskjuts t.o.m. vid full styrvinkel. Fordonen är därmed extremt stabila – även när det blir riktigt tufft.

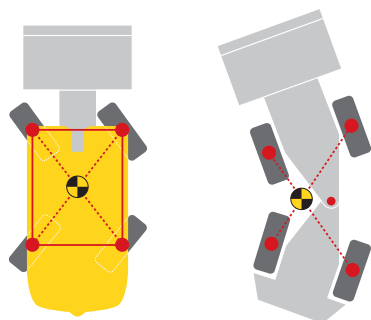
### Extremt lättmanövrerad.

Fyrhjulsstyrningen och en styrvinkel på 38 grader på fram- och bakaxel möjliggör hög smidighet. På detta sätt kan många styrmoment undvikas, varvid både körning och rörelser går snabbare.

### Konstant nyttolast

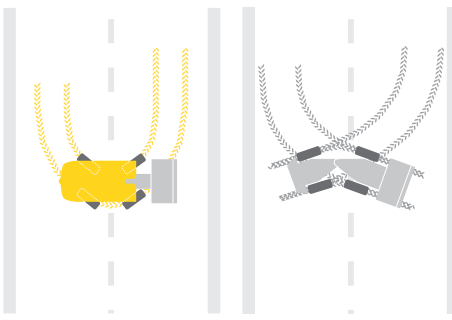
Det odelade chassit förhindrar att avståndet mellan motvikten och lastsystemet förändras. Resultat: Konstanta lyftförhållanden, som gör det säkert att arbeta i alla lastsituationer. Nyttolasten förblir densamma oavsett styrvinkel.

#### Odelat chassi för hög stabilitet ...



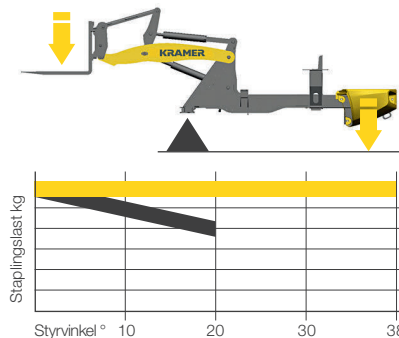
... utan tyngdpunktsförskjutning.

#### Sväng på en enda gång med fyrhjulsstyrning ...



... istället för att förlora tid på manövrering med midjestyrring.

#### Konstanta hävstångsförhållanden för konstant nyttolast



■ Kramers  
■ Konkurrenter (midjestyrring)



# Flexibilitet i arbetet

## Den rätta styrningstypen för alla insatsmöjligheter

Den odelade fordonsramen utgör grunden för tre (5035, 5040) och två (5050, 5055, 5065, 5065T, 5065e) olika styrningstyper. Användbarheten och insatsmöjligheterna för en hjullastare bestäms av dess konstruktionsprincip. Styrsystemet spelar en avgörande roll.

### Fyrhjulsstyrning



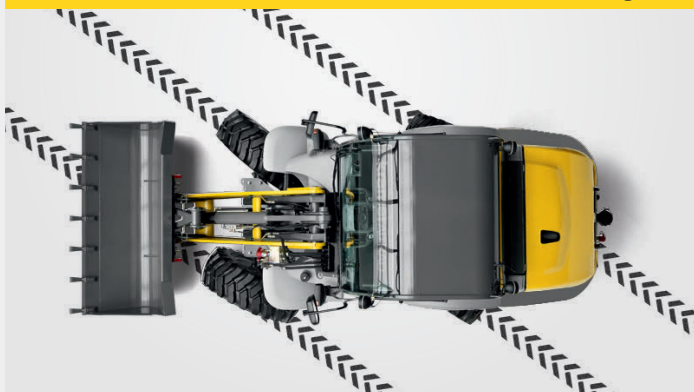
- 2 x 38 grader styrvinkel på fram- och bakaxlarna garanterar snabba arbetscykler
- optimerade körvägar
- litet platsbehov

### Framaxelstyrning (tillval)



- säker och välbekant vägkörning i hög hastighet
- enkel hantering av specialredskap
- välbekant styrsystem
- idealiskt för arbete med släpvagnsdrivning

### Diagonalstyrning (tillval)\*



- manövrering i slutet utrymme
- exakt positionering vid trånga utrymnen
- skonar marken vid känsligt underlag
- enkel iväggkörning från murar och diken

\* finns på modellerna 5035 och 5040

2 x 38°  
styrvinkel



Fyrhjulsstyrning: Särskilt rörlig vid begränsat utrymme

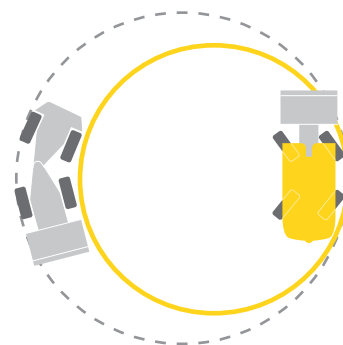
### Fyrhjuls- och midjestyrring i jämförelse

Beispiel: 360° vändmanöver via ytterkant däck

Med fyrhjulsstyrning är vändkretsen jämfört med midjestyrring betydligt mindre (se gul linje). Det uppnås genom styrutslag på fram- och bakaxeln, medan endast framvagnen rör sig vid midjestyrring.

■ Fyrhjulsstyrning

■ Midjestyrring (konkurrent)



# Kompakta mått optimal prestanda-vikt-förhållande

## Effekt i perfekt proportion

De kompakta hjul- och teleskophyllastarna från Kramer hör till de mest mångsidiga maskinerna på byggarbetsplatsen. Med sin storlek är de avsedda för låga genomfartshöjder och trånga passager och blir därmed till oersättliga redskap.

Den extremt kompakta storleken kommer av den odelade fordonsramen. Dessutom uppnås utmärkta prestandadata för förhållandet mellan insatsvikt och både nytto- och tippplast, något som är ovanligt i denna fordonsklass.

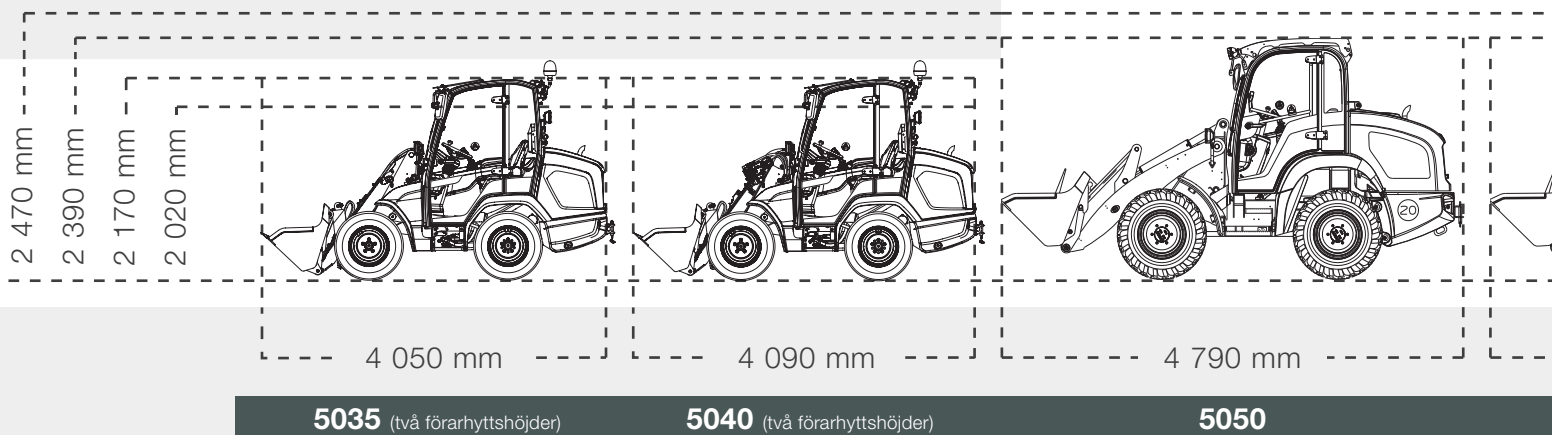


### Topprestanda vad gäller mått och prestanda-vikt-förhållande:

- perfekt förhållande mellan nyttolast och arbetsvikt
- enkel transport på 3,5 t-släp (5035, 5040, 5050)
- tids- och bränslesparande, ekonomisk användning tack vare liten vändradie
- ekonomisk prestandavikt

#### 5035 och 5040:

Lämpar sig också för arbeten i parkeringshus







## Släpvagnstransport

Tack vare låg konstruktion på under 2,5 m och mycket låg egenvikt kan maskinerna transporteras snabbt och enkelt mellan användningsplatser. För detta kan man använda 3,5 t-släp eller 7,49 t-lastbilar. Vid transport på lastbil blir totalhöjden under 4 m. Det ger flexibilitet för företaget och minskar maskinernas stilleståndstider.

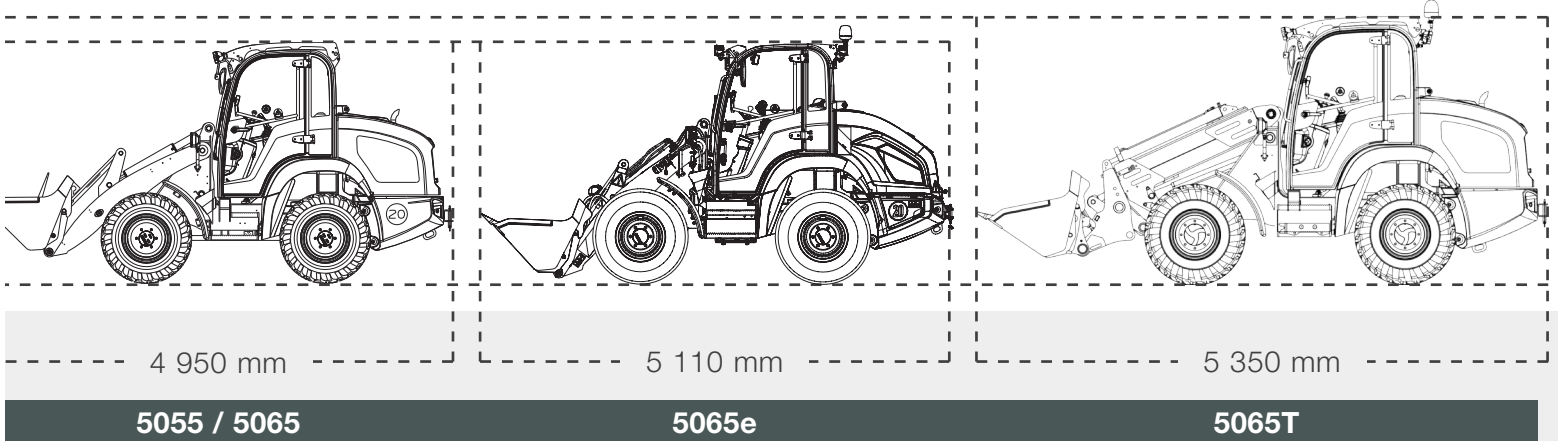
Transportmedel*	5035	5040	5050	5055
Släp – 3,5 t	x	x	x	-
Lastbil – 7,49 t	x	x	x	x
Transportvikt**	1 700	1 900	2 645	3 200

\* Kan avvika beroende på dragfordonets modell och utrustning, samt maskinens modell och utrustning

\*\* Grundutrustning utan ABG, utan förare, full tank (vikten varierar beroende på utrustning)

x = godkänt

- ej godkänt



# Kraftfulla motorer

## Effektiv bränsleförbrukning

De båda hjullastarna 5035 och 5040 är utrustade med Yanmar-motorer med avgassteg V. 5035 drivs av en 18,5 kW motor utan avgasefterbehandling. Den ännu effektstarkare 5040 finns med en 28,5 kW motor. Här sker avgasefterbehandlingen med DOC och DPF.

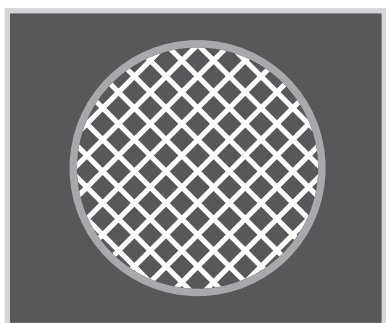
Modellerna 5050 till 5065T har också motorer från Yanmar och uppfyller kraven för avgassteg V. Motorerna har 34,3 kW (standard) och 41,1 kW (tillval på 5055, 5065, 5065T) och är utrustade med DOC och DPF.

### Topprestanda för motorerna:

- starka och sparsamma motorer från Yanmar
- modern avgasefterbehandling med DOC + DPF
- den senaste motortekniken med avgassteg V

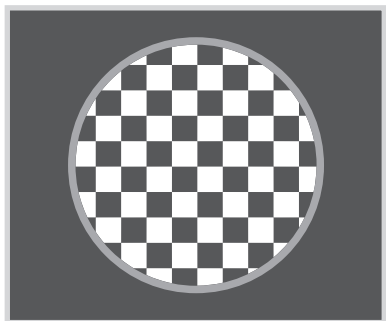
	<b>5035</b>	<b>5040</b>	<b>5050</b>	<b>5055</b>	<b>5065</b>	<b>5065T</b>
<b>Översikt motorer</b>	<b>Serie</b>	<b>Serie</b>	<b>Serie</b>	<b>Standard (tillval)</b>	<b>Standard (tillval)</b>	<b>Standard (tillval)</b>
Motortillverkare	Yanmar	Yanmar	Yanmar	Yanmar	Yanmar	Yanmar
Effekt [kW/hk]	18,5 / 25	28,5 / 39	34,3 / 46	34,3 / 46 (41,1 / 55)	34,3 / 46 (41,1 / 55)	34,3 / 46 (41,1 / 55)
Avgasefterbehandlingssystem	-	DOC + PDF	DOC + PDF	DOC + PDF	DOC + PDF	DOC + PDF
Avgassteg (EU-avgasnorm)	Steg V	Steg V	Steg V	Steg V	Steg V	Steg V

### Avgasefterbehandlingssystem



#### Dieseloxidationskatalysator (DOC)

Katalysatorer används idag i många bilar och lastbilar för att minska utsläppen. Dieseloxidationskatalysatorn har ett likadant funktionssätt. Utan rörliga mekaniska delar utlöser den kemiska reaktioner, som minskar utsläppen.



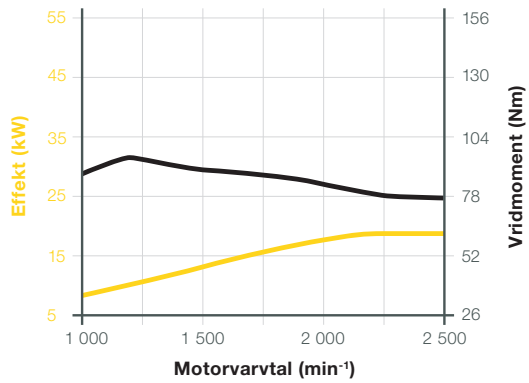
#### Diesel-Partikelfilter (DPF)

Dieselpartikelfilter i kombination med en oxideringkatalysator avger till stor del kväveoxider, avfallspartiklar och oförbrända kolväten ur dieseln som ska avlägsnas. Dieselpartikelfiltret innehåller en porös bikakestruktur, som fångar upp sotet i dess genomlopp. När tillräckligt mycket sot har ansamlats utlöser maskinens elektroniska system bränsleinsprutningar, som låter det oförbrända bränslet komma in i oxidationskatalysatorn, som är placerad framför filtret. Där utlöses en exoterm reaktion som hettar upp avgaserna så starkt, att sotet i dieselpartikelfiltret bränns upp. Denna process är också känd som regenerering.

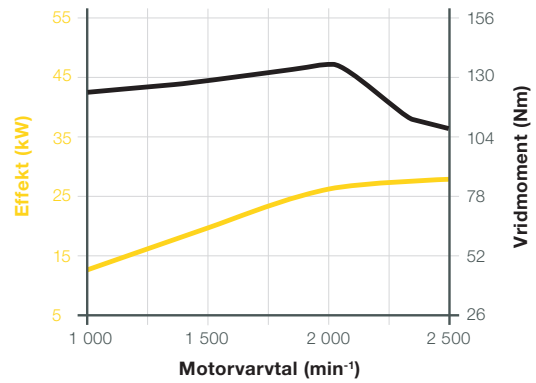


Optimerad smidighet: Ekonomiska och kraftfulla motorer i alla Kramer-modeller.

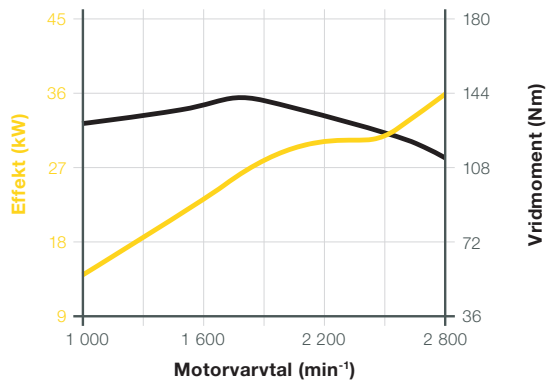
Prestandakurva Yanmar 3TNV82A-B; 18,5 kW; steg V (serie)



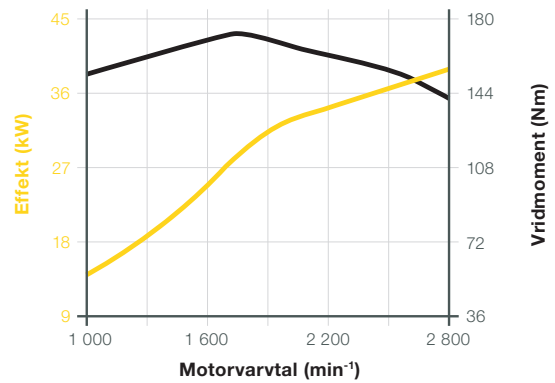
Prestandakurva Yanmar 3TNV86CT; 28,5 kW; steg V (serie)



Prestandakurva Yanmar 4TNV88C; 34,3 kW; steg V (serie)



Prestandakurva Yanmar 4TNV86CT; 41,1 kW; steg V (tillval)



# Skapad för användning

## Upptäck produktpaletten i kompaktklassen

Hjullastarna: 5035, 5040

Hjullastarna 5035 och 5040 är de minsta modellerna från Kramer. Under utvecklingen låg fokus på enkel och intuitiv manövrering, som förenklar arbetsvardagen för föraren avsevärt. Med sin mycket kompakta konstruktion är de omtyckta redskap för arbete på trånga ställen. Maskinerna kan användas till mycket till följd av sin låga höjd, även inuti byggnader, exempelvis arbete i parkeringshus. Den låga egenvikten gör att maskinerna utan problem kan transporteras på 3,5 t-släp.



Modern design, teknik, effekt och komfort: Kramer hjullastare sättermåttstockar.

## Top-Performance Teleskophjullastare 5065T:

**+ 50 % lyft- och  
tipphöjd**

**+ 42 % staplingshöjd**

**+ 38 %  
överlastningshöjd**

t.ex. för förvaring av material,  
stapling av pallar, lastning av  
lastbilar med höga väggar,  
eller släp och behållare

Hjul- och teleskophjullastarna: 5050, 5055, 5065, 5065T, 5065e

Kramers hjul- och teleskophjullastare i kompaktklassen är smidiga i sina rörelser, dynamiska i sin kraftutveckling och smala i byggformen. Med optimerad tjänstevikt, låg transportvikt och konstant hög nyttolast är de perfekta redskap för bygg- arbetsplatser inom vägbyggnad, anläggningsarbete, trädgårds- och landskapsarbete.

Med Kramer teleskop-teknik i 5065T uppnås ännu större lyfthöjder och räckvidder på ett bekvämt, säkert och exakt vis. 5065e är fullständigt emissionsfri, otroligt tyst och ger perfekta arbetsförhållanden för förare och medarbetare.





5035 / 5040

## Modern förarhyttsdesign

### Förstklassig komfort

I segmentet för kompakta hjullastare ger den innovativa hyttdesignen mervärde i fråga om komfort och användarvänlighet, samtidigt som funktion och ergonomi står i förgrunden.

Stora glasytor i kombination med smala hyttstolpar ger perfekt vy runt om. Den särskilda formen på hydraulolje- och dieseltanken under framrutan ger föraren perfekt sikt över redskapet. Många funktionella och ergonomiska funktioner, samt en mängd förvaringsfack i sidokonsolen. Vidare är alla viktiga färgkodade brytare inom räckhåll på höger sida.



#### Bekväm joystick:

Växling mellan hare och sköldpadda direkt på joysticken.



Rymlig, tyst, mycket glas i hytten, för perfekt manövrering och säkerhet i arbetsvardagen.



# Tekniska höjdpunkter

## Enkel hantering – innovativ förarhyttsdesign

### Förarhyttsingång



Det breda insteget med extra trappsteg gör det bekvämt att stiga in och ut. Två handtag som sitter på hytten hjälper föraren att komma till arbetsplatsen på ett säkert vis. Hyttporten kan dessutom ställas upp 180 grader och låsas fast på maskinen.

### Smart Driving PRO



Funktionen på 5040 omfattar tre kör-lägen som kan bytas ut via knapptryckning för att möta aktuella behov så effektivt som möjligt. Power-läget (PWR) lämpar sig för skoparbeten, ECO-läget för staplingsarbeten eller körning på väg och långsamkörningssystemet (CSD) för hydrauliska redskap.

### Rattstång



Den lutningsjusterbara rattstången, som är tillval, kan anpassas efter förarens behov. Ratten är tillverkad i ett högkvalitativt och greppvänligt material. På styrstolpen finns en modern visningsdisplay med automatisk blinkeråterställning.

### Mittunnel



Mittunneln i hyttgolvet har en höjd på endast 5 cm, tack vare ramens design. Föraren kan därmed stiga in och ut bekvämt. Mittunneln har dessutom en gummimatta och är lätt att rengöra.

### Rengöringslucka



Rengöringsluckan sitter på hyttens högra sida. Luckan öppnas med ett handtag nedifrån och upp, och fixeras med en dämpare. Enkel åtkomst till hyttens luftfilter och huvudstyrenhet. Rengöring av hyttens golv är mycket enkelt.

### Andra förarhyttsegenskaper



En Continental Radio med DAB+, USB-anslutning och Bluetooth hands-free finns som tillval. Temperatur- och luftregleringen finns i sidokonsolen. Luftkonditioneringen på 5040, som är tillval, ger ett angenämt klimat även under varma dagar. Fordonethar vidare Motorstopp-automatik via sittkontakten.



5035 / 5040

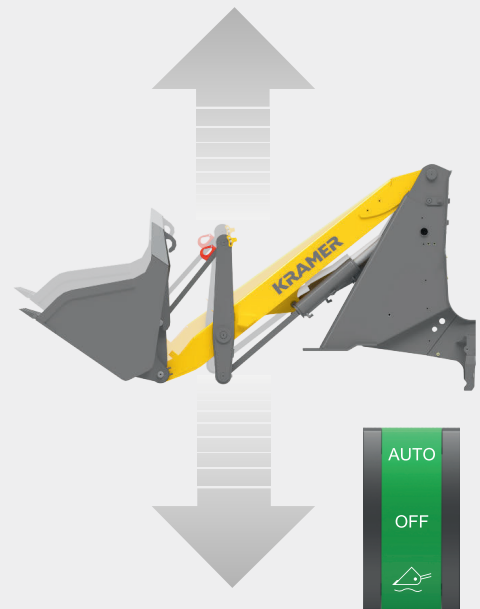
## Olika lastsystem

### Problemfria arbeten med laster

Lastsystemen på de båda maskinerna är tillverkade i hållfast och vridstyvt fyrkantprofil. De stora lyft- och brottkrafterna, samt en parallellstyrning av pallgaffeln, över hela höjden uppnås genom Z-kinematiken.

Den automatiska laststabilisatorn finns tillgänglig som tillval. Laststabilisatorn dämpar vibrationer på sidoanläggningen och ger maximal körkomfort. Säker hantering av tung last garanteras därmed också på ojämnt underlag. Med hjälp av denna automatiska funktion kopplas laststabilisatorn automatiskt in vid en hastighet över 7 km/h (transportdrift) respektive från under 7 km/h (lastdrift). Dessutom kvarstår möjligheten att kunna sätta på eller stänga av laststabilisatorn under en längre tid om så behövs.

Den visuella positionsvisningen för gaffeln (gul) och skopan (röd) sitter på tippspaken samt på tippstången och anger läget för skopa och gaffel. På så vis underlättas justering av redskap resp. redskapets vinkel syns bättre för föraren. Positionsvisning är en fördel särskilt för otränade förare eller ständigt växlande förare, t.ex. på hyresföretag eller i stora verksamheter.



**Automatisk laststabilisator** förhindrar att maskinen skakar och minskar materialförlusten.



**Robust lastsystem** med Z-kinematik, visuell positionsvisning och lastkrokar som tillval.



## Top-Performance Hjullastare 5035 och 5040:

- stark lyftkraft:  
5035 - 11,5 kN  
5040 - 15,8 kN
- rymlig förarhytt med mycket bra sikt runt hela maskinen och tillvalsmöjligheter
- tre sätt att styra maskinen för maximal flexibilitet
- Smart Driving PRO med tre kör lägen som kan bytas ut 5040
- två hytthöjder för maximal kompaktitet eller bästa vy runtom



### Två förarhyttshöjder

Det är möjligt att fritt välja mellan två förarhyttshöjder. Den låga förarhytten med en höjd på 2,02 m garanterar fordonets maximala kompaktitet. Den höga hytten med en höjd på 2,17 m ger bättre sikt runt om och högsta komfort för föraren.

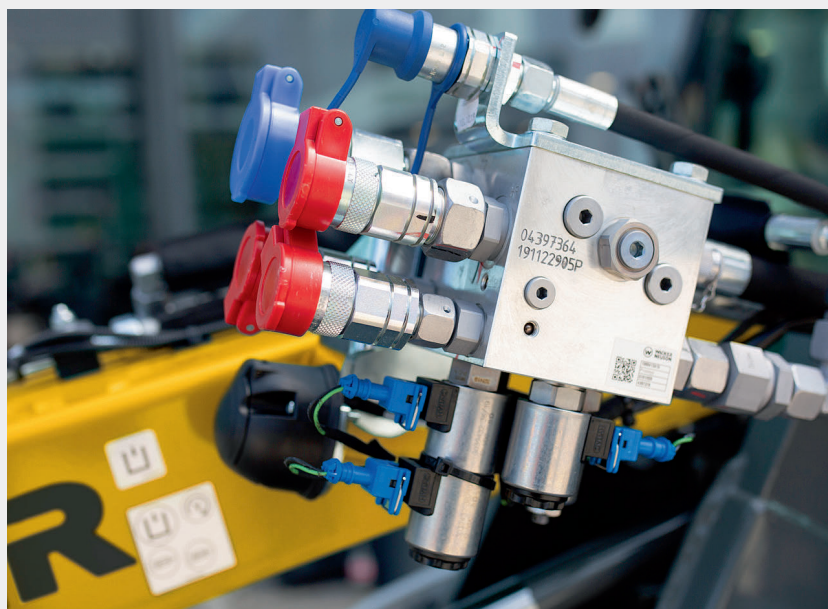
## Powerflow

Hjullastare 5040 övertygar också med Powerflow-extrahydraulik, som är tillval. Hydrauliken sitter på vänster sida av lastsystemet, är kompakt och ger perfekt sikt på redskapet. Oavsett om man jobbar med snöfräs, klipprenhet, padda eller markbearbetningsredskap – 5040 kan användas till mycket med Powerflow-funktionen och för varje användning under hela året.



Konceptlösning systembärare	5035	5040
Tredje styrkrets [l/min]*	20	30
Powerflow effekthydraulik [l/min]*	-	56

\*max. Pumpvärden



### Tryckavlastning tredje styrkretsen

Knappen för tryckavlastning av den tredje styrkretsen sitter i mitten på lastsystemet. Härmed kan man byta mellan en mängd olika redskap snabbt och effektivt, utan att stänga av motorn.

# Maskinhöjdpunkter 5035 / 5040

## Kompaktgeniet bland hjullastarna

### Smart Driving PRO (5040)

Tre körlägen som kan väljas via knapptryckning (PWR: Power-läge, ECO: Eco-läge och CSD: långsamkörningsystem) hjälper föraren i respektive användning.

### Flexibel användning

med en som standard i joysticken integrerad tredje styrkrets och tryckavlastningen som är tillval på lastsystemet. Med Powerflow på 5040 möjliggörs stark drift av hydrauliska påbyggnadsredskap.

**Laddningssystem med Z-kinematik**  
för höga lyft- och brottkrafter och exakt parallellstyrning över hela lyfthöjden.

**Effektivt arbete**  
tack vare hydrauliskt snabbväxlingssystem, laststabilisator och visuell positionsindikation för skopa och gaffel.

### Tre styrsätt

hjälp för maximala smidighet. Fyrhjulsstyrning som standard och tillvals-styrsätt som framaxel- och diagonalstyrning ger mer flexibilitet. Bytet mellan styrsätten sker mekaniskt.



**Två förarhyttshöjder (2,02 m / 2,17 m)**  
för maximal kompakthet eller maximal komfort.

**Innovativ hyttedesign**  
glasytor och siktkanaler ger optimal sikt.  
Det breda trappsteget och dörren som kan låsas bakåt  
gör det bekvämt att stiga in och ut. Sidokonsolen  
innehåller många funktionella och ergonomiska funktioner.  
Som tillval finns bl.a. styrstolpe som kan ställas i höjdlid.

**Två körsteg**  
kan ändras enkelt under körning. På 5040  
finns körmotorn även som snabbkörning  
upp till 30 km/h.

**Två motorklasser**  
från Yanmar med avgassteg V.  
5035 är utrustad med en 18,5 kW  
motor 5040 med en 28,5 kW  
motor inkl. DOC och DPF.

**Fyra navmotorer**  
för finkänsligt arbete  
och höga skjuvkrafter.

**Odelat fordonschassi**  
för enorm smidighet och  
samma stabilitet.

**Mångsidiga däckval**  
för en mängd tillämpningsområden.



## Stapla för fullt

### Maximal flexibilitet i arbetsdagen

Kramer hjullastare 5050 utmärker sig särskilt genom sin låga egenvikt. Genom extravikt Smart Ballast, som är tillval och kan monteras enkelt och dolt bak, kan maskinvikten anpassas till varje arbetssituation. Med sin smidighet, sin höga nyttolast, sin stapeltipplast och sin transporterbarhet, lämpar sig maskinen för en mängd olika användningsområden.

Effektpaketet har slutligen säkerhet, komfort och en mängd valbara alternativ som möjliggör användning hela året.

**Special uppbyggnad av lastsystemet**  
ger höga lyft- och brottkrafter.  
Vanliga stenplattor kan röras utan problem.



### Toppresterande hjullastare 5050:

- stark lyftkraft på 37 kN
- perfekta effektvärden på 34,3 kW / 46 PS
- optimal transport-vikt på 2 685 kg som Canopy-variant
- hög skopvridpunkt på 2 840 mm
- flexibla Smart Ballast-vikter på totalt 100 kg



### Smart Ballast – extravikt bak, som är tillval

Smart Ballast-vikter möjliggör anpassning av maskinvikt resp. stapeltipplast på upp till 1 700 kg efter användarkrav, varigenom man kan växla flexibelt mellan arbets- och transportsituation.

Smart Ballast-vikter väger totalt 100 kg. Varje enskild vikt väger bärbara 12,5 kg.

## Släpvagnstransport

Den låga egenvikten utan Smart Ballast och de kompakta måtten på maskinen möjliggör okomplicerad transport på 3,5 t-släp. Smart Ballast-vikterna kan medföras i ett dragfordon. BE-körkort krävs.

Med portfolioutökningen genom ett måttstillverkat släp, som möjliggör perfekt lastsäkring med snabbkopplingsfästen, har man full flexibilitet för hjullastare 5050. Din lokala Kramer-återförsäljare hjälper dig gärna vidare.



Enkel och snabb lastsäkring genom låsning av Kramer snabbväxlingsplatta direkt på släpet.





5050 - 5065T

## Komfort under arbetet

### Optimala arbetsförhållanden

Enkel hantering och funktion står i fokus för denna maskinserie. Från förarstolen till ratten, alla detaljerna har strömlinjeformats för förarens behov. Föraren har mycket plats och överblick över allt.

De kompakta hjul- och teleskophyllastarna från Kramer är små utrymmesunder i hytten och möjliggör många timmars arbete man inte blir trött av, tack vare sin utrustning. Manöverelementen som är överskådligt placerade skapar en miljö där föraren kan arbeta bekvämt, koncentrerat och produktivt. Joysticken som maskinens centrala komponent möjliggör säker, enkel och intuitiv manövrering.



Färgkodning av reglaget:  
fyra färger för ännu högre säkerhet.



Panorama-hytt för perfekt översikt på redskapet och runtom.



# Tekniska höjdpunkter

## Enkel hantering – innovativ förarhyttsdesign

### Förarhyttsingång



Förarhytten är tillgänglig via det stora ingångsområdet. Tack vare det odelade fordonschassit möjliggörs också bekväm ingång vid maximalt styrutslag. Man kliver på en trappa. För att föraren ska kunna gå in och ut på ett säkert sätt finns det handtag på ergonomiska ställen.

### Sikt runt hela maskinen



Förarens centrala sittposition ger 360°-vy. Tack vare konstruktionen med särskilt god sikt undviks "döda vinklar". Även bakåt kan man se allt. Även med utkört teleskoplastsystem 5065T har föraren perfekt sikt på redskapet.

### Fordonshöjd



Maskinerna ger bästa förutsättningar för låga ingångshöjder. Alla maskiner har en total höjd under 2,5 m. Genom kompakt konstruktion på hjullastare 5050 möjliggörs okomplicerad transport på 3,5 t-släp.

### Styrspak



Joysticken visar sina fördelar särskilt när det blir mörkt. I nattdesign lyser knapparna och hjulen i olika färger. Föraren kan därmed tilldela respektive funktion och har sitt fordon säkert under kontroll.

### Brytarkoncept



Med de färgmarkerade brytarna går det mycket snabbt att känna igen varje funktionsgrupp. Röd = säkerhet, grön = hydraulik, blå = körning, och grå = el. Föraren garanteras därmed en bekväm och säker hantering utan förväxlingsrisk. Resultatet är ökad arbetseffektivitet för föraren.

### Andra förarhyttsegenskaper



Den effektstarka värmen med fönsterventilation och värmeutblås vid fötterna ger bekvämt arbete även när det är kallt. Som tillval finns helintegrerad luftkonditionering. Den kombinerade broms- och krypkörningspedalen möjliggör finkänslig körning vid högt motorvarvtal.



**5050 - 5065T**

## Kraftfull hydraulik För finkänslig styrning av maskinen

Olika påbyggnadsredskap kan kopplas till eller från, känslig styrning, snabba arbetscykler och alltid låg ljudnivå i förarhytten: Tekniken bakom arbetshydrauliken för våra maskiner gör detta möjligt.

Arbetshydrauliken drivs av kraftfulla kugghjulspumpar, vilka garanterar snabba arbetscykler med lastsystemet och möjliggör drift av specialredskap via 3:e styrkretsen, vid behov med kontinuerlig funktion.

### Tryckavlastning tredje styrkretsen.

Enkel till- och frånkoppling av påbyggnadsredskap med hydrauliska tillägsfunktioner



### Powerflow\*

För de många användnings- och branschområdena kan maskinerna utrustas med olika hydrauliska redskap och blir till sanna multifunktionstalanger.

Oavsett vilket arbete som väntar, om det är med sopmaskin, snöfräs, klipprestuppsamlare eller padda, hjullastarna från Kramer kan användas hela året.

\* inte på 5050

powerflow 

Konceptlösning systembärare	5050	5055	5065	5065T
Tredje styrkrets [l/min]*	56	56	56	56
Powerflow effekthydraulik [l/min]*	-	90	90	90

\*max. Pumpvärden





## Snabbgångsväxel – steglöst upp till 30 km/h

Optimala förutsättningar ger den steglösa hydrostat-snabbgångsväxeln upp till 30 km/h. Detta ger hjullastaren så väl optimal dragkraft, som låg dieselförbrukning.

Snabbgången används för förflyttning på raka sträckor eller på väg.



## Tre lastsystem

Beroende på kraven finns det upp till tre olika lastsystem tillgängliga för hjullastaren. Standard-lastsystemet och det som tillval förlängningsbara lastsystemet är båda parallella och ger en likadan lyftkraft, samt en säker manövrering vid materialhantering.

### Standard-laddningssystem (P-kinematik)



De parallella lastsystemet garanterar konstant lyftkraft och säker manövrering vid materialhantering. Genom en bakåttippningsvinkel på upp till 45° och en uttippningsvinkel på upp till 45° förlorar hjullastaren vid skopanvändning inte material även om skopan är full och möjliggör fullständig tömning av skopan.

- exakt och säkrare arbete är möjligt
- höga lyft-brottkrafter
- exakt parallellföring i hela lyfthöjden

### Förlängt lastsystem (P-kinematik)



Tack vare det förlängda lastsystemet kan specifika kundönskemål mötas ännu mer flexibelt. Bland annat räckvidd, nyttolast och lyfthöjd jämfört med standard-lastsystemet.

- optimal sikt på snabbväxlingsanordningen och redskapet
- ökad lyfthöjd
- Förlängning av lastsystemet med 190 mm (5055, 5065)

### Teleskoplastsystem (Z-kinematik)



Teleskoplastsystemets kompakta boxkonstruktion gör redskapet unikt. Fördelarna med Z-kinematiken: Vid tippning av skopan genereras samma cylinderstorlek en större brottkraft, eftersom kolvidan på hydraulcylindern aktiveras vid tippning inåt.

- höga brottkrafter
- god sikt på snabbväxlaren och redskapet
- extra överlast- och staplingshöjd samt räckvidd och lastvidd



5050 - 5065T

## Maskinhöjdpunkter 5050 - 5065T

Robust på insidan och funktionell på utsidan

**Mjuk inkörning och utmatning av teleskoparmen**  
tack vare ändlägesdämpning vid i- och avlastning.

**Flexibel vid användning**  
med en tredje Styrkrets, trycklös returledning  
med läckoljeledning och främre eluttag.

**Hög skopkjol, lång skopbotten såväl  
som stor in- och återtippningsvinkel**  
för säker och snabb anger  
materialtransport vid hög fyllnadsgrad.

**Den hydrauliska snabbväxelanordningen**  
gör att Kramer blir en allroundmaskin på några sekunder  
från förarstolen. Effektivt arbete med parallellfört  
lastsystem med P-kinematik på hjullastarna och med  
Z-Kinematik på teleskophjullastarna.

**Bred och säker instigning**  
tack vare odelad ram och fyrhjulsstyrning.





**Större räckvidd och slaglängd**  
genom ett teleskopiskt  
lastsystem.

**Minskade driftskostnader**  
genom optimal prestandavikt  
och kompakta mått.

**Arbete man inte blir trött av**  
tack vare den rymliga och ergonomiska hytten,  
som finns som standard (5065) som tillval.

**Hög tillförlitlighet**  
genom lätt åtkomliga underhållsställen  
och beprövade komponenter.

**Smart Ballast (5050)**  
anpassa enkelt och snabbt  
maskinens nyttolast och vikt.

**Steglös drivning**  
med två styrsätt (fyrhjulstyrning och  
som tillval framaxelstyrning) samt  
en körhastighet på upp till 30 km/h.  
Ytterligare två körsteg kan väljas.

**Lysande dragkraft**  
tack vare 100 % tillkopplingsbar  
differentialspär i framaxeln på 5065  
och 5065T (som tillval på 5050, 5055)  
och de många däckalternativen.



5065e

# zero emission

Innovation och hållbarhet är centrala värden och drivfaktorer för den ständiga utvecklingen av nya maskiner hos Kramer. I detta sammanhang gäller det sedan lång tid tillbaka att söka efter alternativa energiformer och drivningstekniker, för att utveckla hållbara, miljövänliga och samtidigt kraftfulla maskiner.

Elektromobilitet spelar en allt viktigare roll i byggbranschen. För arbete utan buller, exempelvis i känsliga områden som bostadsområden, innerstäder, parkanläggningar djurparker och kyrkogårdar samt i regioner med mycket turism är 5065e mycket väl lämpad. Maskinen arbetar mycket tyst och är helt fri från CO<sub>2</sub>-utsläpp. Även arbete inomhus eller i växthus är möjligt utan begränsningar. Effekten hos 5065e motsvarar en diesel-hjullastare i samma storleksklass och är likvärdig.



# Med eldrift in i framtiden

## Dina fördelar i korthet

Med den elektriska hjullastaren 5065e spelar inte CO<sub>2</sub>-begränsningarna eller smutspartiklar, gränsvärden eller bullervärden längre någon roll för det dagliga arbetet. Den helt elektriska hjullastaren arbetar totalt fritt från utsläpp, vilket skonar både miljö och användare – och ger också resultat när det gäller effektivitet och ekonomi.



### Ekologiska fördelar

- litet CO<sub>2</sub>-fotavtryck
- ingen partikelförorening för användare och miljö
- skonande av resurserna



### Inga avgasutsläpp

- arbeta utan problem inomhus
- arbeten i tunnlar utan att behöva använda dyr utluftning
- ingen påverkan på luftkvaliteten vid användning i tätorter på grund av fullständig utsläppsfrihet
- inga utsläpp i botaniska trädgårdar eller parkanläggningar



### Låga bullernivåer

- perfekt för bullerkänsliga områden som tätorter, kyrkogårdsarbeten, hotellanläggningar, parker och rehabiliteringsplatser
- perfekt lämpad för vinterkörning (t.ex. på hotell eller kommunal insats)
- mindre buller för (ny)byggnadsområden



### Ekonomiska fördelar

- framåtblickande teknik
- låga underhållskostnader
- arbeta upp till 4 timmar utan mellanladdning\*

\* Uppgifterna beror på maskinutrustning, användning liksom miljöfaktorer och kan avvika.

## Överblickbart hyttkoncept

### För högsta arbetseffekt

Ergonomi, effektivitet och överskådlighet är tre viktiga fördelar här. Den rymliga hytten ger en bekväm och relativt tyst arbetsplats, vilket möjliggör arbete man inte blir trött av.

Kramer 5065e är serietillverkad med bullerisolerad, vibrationsdämpad hytt med värmeskyddsglas. Inifrån övertygar hytten med detaljer som intuitiv joystick och luftfjädrad förarstol. På displayen får man all viktig information om maskinen. De färgkodade reglagen ger dessutom en hög grad av översiktlighet och användarvänlighet. Det finns en mängd avställningsytor för föraren.



**Snabbt åtkomlig nödavstängningsbrytare,** så att maskinen vid fara omedelbart kan försättas i säkert tillstånd.



Hytt med glas runtom för optimal sikt åt alla håll.

# Tekniska höjdpunkter

## Enkel hantering – innovativ förarhyttsdesign

### Förarhyttsingång



Förarhytten nås via ett brett instegsområde enkelt och bekvämt. Hit hör två stora trappsteg, som sitter som en trappa under varandra. Vidare är dessa halksäkrade och är säkra i alla väder. Handtagen är lätta att nå och greppvänliga.

### Sikt runt hela maskinen



Tack vare hytten med god sikt och optimalt placerade B-stolpar ser man mycket bra ut. Panoramaframruta är standard. Den plana batterikåpan med fall ger perfekt vy bakåt. Vidare finns det i mitten på kåpan en fena för bättre orientering vid backning.

### Körlägen



På joysticken finns knappen för de båda körstegen integrerad: Sköldpad-da och hare. Föraren kan när som helst anpassa den maximala körhastigheten på ett bekvämt vis. Det är möjligt även under körning. Den aktuella körstegs-symbolen visas på skärmen. Den maximala körhastigheten beror också på det aktuella körläget.

### Körlägen



Två körlägen, Eco och Power (PWR), kan bestämmas via en tippbrytare. I Eco-läget minskas bland annat körhastigheten till maximalt 14 km/h. Därmed kan föraren spara energi och vinner ytterligare gångtid. I PWR-läget har fordonet full fordonseffekt. Körhastigheten är maximalt 20 km/h.

### Värme



Hytten har luftvärme via en som energisparande front- eller bakrutevärme, som sparar energi, samt stolsvärme och invändig ytvärme. Det gör att riktade områden värms upp, istället för hela luftvolymen. Ytvärme finns i fordonets tak och under förarsätet. Vidare är hytten välisolerad med isole-ringsmattor, så att inte värmen går förlorad.

### Andra förarhyttsegenskaper



För föruppvärmning av hytten kan ytterligare en varmare beställas. En högkvalitativ Continental Bluetooth bilradio med handsfree, DAB+, AUX och USB finns som tillval.

# Power för en arbetsdag

## Långa gångtider tack vare rekuperation

Den elektriska gångtiden beror på många faktorer, exempelvis körförhållande, typ av användning, maskinutrustning och miljöförhållanden. Arbeta upp till 4 timmar utan mellanladdning.

Tack vare rekuperation – energiåtervinning – kan gångtiden förlängas. Så fort föraren tar foten från pedalen, går rekuperationen igång. Det betyder att hjullastarens rörelseenergi omvandlas till elenergi och återvinns.



### Viktigt i korthet

All viktig information visas på skärmen. Dit hör bland annat återstående gångtid för maskinen, rekuperation, körhastighet eller också batteriets laddningsstatus. Den visas i procent. När batteriet laddas visas en blix i batterisymbolen och laddningseffekten visas.



### Top-Performance helt eldriven hjullastare 5065e:

- inga avgaser och avsevärt mycket lägre bullernivå
- effektstarkt och och högkvalitativt litiumjon-batteri med 37,5 kWh
- låga underhållskostnader jämfört med diesel-maskinen
- maximal flexibilitet vid laddning till följd av olika kontakter
- enkel åtkomst till laddningskontakten



# Innovativ batteriteknik

## modernt och flexibelt laddningsförfarande

I 5065e sitter ett litiumjon-batteri med en kapacitet på 37,5 kWh. Det har en garanterad batterilivslängd på minst 5 år eller 2 000 laddningar. Efter denna tid garanteras att batteriet har en restkapacitet på minst 80 %.

Litiumjon-batteriet övervakas av en så kallad Battery Management System (BMS). I batteriet finns även en batterivärmare som ger batteriet en optimal drifttemperatur. Vidare har maskinen en Onboard-laddare på 9 kW AC. Onboard-laddaren är fast installerad i maskinen. Det gör att batteriet kan laddas i ett vanligt eluttag. Laddning i en Wallbox eller i en offentlig laddare är också möjligt. För att undvika överhettning av den elektriska hjullastaren är den utrustad med ett kylsystem.



### Laddkabel

Det finns fyra olika laddningskontakter för laddning av maskinen. Effekten begränsas av typ av laddare och effekten på OnBoard-laddaren. OnBoard-laddaren på 9 kW uppnår den fulla laddningseffekten endast med typ 2 och CEE 5-polig kontakt. Laddningskabeln förvaras bak under batterikåpan.

- Schuko-nätkontakt 230 V/16 A
- CEE, 3-polig 230 V/16 A (blå)
- CEE, 5-polig 400 V/16 A (röd)
- Typ 2 (IEC 62196)

### Enkel laddningsprocedur

Laddningskonsolen sitter under batterikåpan i den bakre ballastvikten, på instegssidan. Laddning av batteriet upp till 80 % är möjligt på ca. 3 timmar.

Anslutning av laddkabel	Starta laddningen	Avsluta laddningen	Dra ut laddningskabeln
Öppna laddningskonsolen och anslut laddaren till maskinen.	Tryck på tryckbrytaren* för att starta laddningen. Laddningsstatusindikationen bak på maskinen börjar blinka.	Laddningsindikationen lyser med fast sken så fort laddningen avslutats automatiskt.	Tryck på* tryckbrytaren och dra ut laddkabeln. Stäng sedan laddningskonsolen och förvara laddningskabeln.

\* Tryckbrytare finns även som tillval som nyckelbrytare.

# Maskinhöjdpunkter 5065e

Framtidssäker och genomtänkt in i minsta detalj

## Digital färgdisplay

för övervakning och inställning av maskinens alla viktiga funktioner, t.ex. räckviddsindikatorn.

## Snabbväxlingssystem – Smart Attach:

Hydrauliska påbyggnadsredskap kopplas bekvämt och säkert från förarhytten utan att behöva stiga ned och upp.

## Enastående prestanda

upp till 20 km/h – möjliggörs med kompakta mått och ringa egenvikt. Släpvagnslast upp till 3,5 ton.

## Låga driftskostnader

och ringa underhållsarbeten i förhållande till konventionell dieseldrift.

**Fyrhjuls- och framaxelstyrning**  
två styrsätt som kan ändras under körning och ger flexibilitet.

**Parkeringsbroms med stopp- och låsfunktion,**  
förhindrar att man rullar bakåt i backe och ger säker parkering av maskinen.

**Komfortabel arbetsplats**  
inga avgaser, minimal  
ljudnivå och ringa vibration.

**BMS – Battery Management System**  
övervakar exempelvis batteritemperaturen.  
Batteriets effektivitet och säkerhet ökas och  
djupurladdning utesluts.

**Innovativ batteriteknik**  
med ett 96 V litiumjonbatteri  
och en kapacitet på 37,5 kWh.

**Rekuperation –  
energiåtervinning:**  
Automatisk laddning av batteriet t.ex.  
vid nedförskörning.

**Optimal sikt bakåt**  
genom plan utformning  
av batterikåpan.

**Enkelt laddningsförfarande**  
utan att behöva öppna  
huvn. Laddningsluckan  
befinner sig lättåtkomlig i  
sidan på fordonets bakdel.

**Snabb laddning**  
genom integrerad laddare  
med upp till 9 kW. Olika  
laddkablar och adaptorer  
finns tillgängliga.

# Många olika uppdrag

## Alltid ett passande redskap

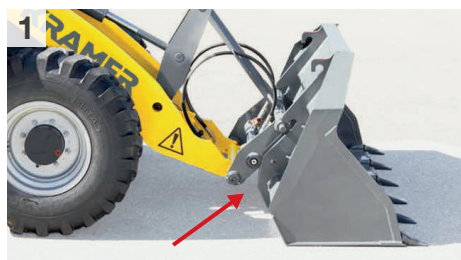
Oavsett vilka utmaningar som tillämpningen medför kan du alltid hantera situationen med de olika påbyggnadsredskapen. Tack vare det hydrauliska snabbväxlingssystemet kan du anpassa din Kramer hjullastare till varje situation på ett ögonblick. Standardredskap kan växlas på under tio sekunder.

Du bestämmer vilket påbyggnadsredskap du behöver i enligt med dina behov. Läs mer om våra redskap här: [www.kramer.de/Anbaugeraete](http://www.kramer.de/Anbaugeraete)

Snabbväxling av  
redskap!



Snabbväxlingssystem Kramer – Standard: 5035, 5040, 5050, 5055, 5065, 5065T, 5065e



Med den hydrauliska snabbväxlaren kan verktygväxlingen enkelt utföras från hytten. Låsningbulten stängs med reglage på joysticken. Vid byte av redskap med hydraulisk extrafunktion krävs manuell anslutning av slangarna och därmed att föraren lämnar hytten.

# Utbud av påbyggnadsredskap



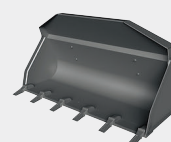
Staplingsutrustning



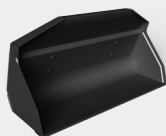
Staplingsutrustning  
fällbar



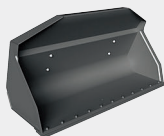
Staplingsutrustning  
hydraulisk parallelljustering



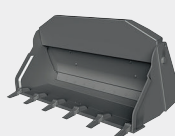
Standardskopa med rivtänder



Standardskopa utan rivtänder



Standardskopa utan rivtänder  
med påskruvbart blad



Gripskopa med rivtänder



Gripskopa utan rivtänder



Sidosvängd lastskopa



Snöplog typ A



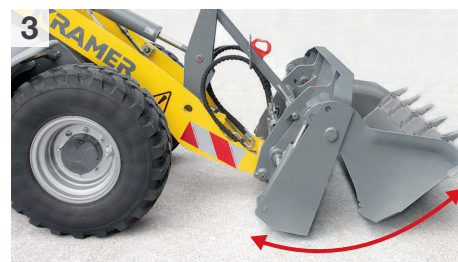
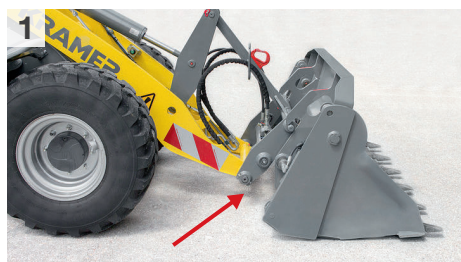
Snöplog typ B



Saltanordning

Exakta specifikationer och tillgängligheter för påbyggnadsredskapen varierar beroende på modell och land. Din lokala Kramer-återförsäljare hjälper dig gärna vidare.

## Snabbväxlingsystem Kramer – Smart Attach: 5065e (tillval)



Smart Attach är en hydraulisk snabbväxlare, kombinerad med ett automatiskt kopplingsystem, som Kramer har utvecklat självt. Manuell omkoppling av hydraulslangarna behövs inte och föraren behöver inte längre lämna hytten. Manövrering sker som vanligt via joystick direkt från hytten.

# Sortiment av däckprofiler



- bra självrengöring
- gott flankskydd
- hög driftsprestanda

**Universalprofil – BKT**  
5035, 5040



- hög driftsprestanda
- hög dragkraftsnivå
- hög mobilitet på svår mark
- bra självrengöring

**Entreprenadmaskinsprofil – Mitas**  
5035, 5040



- god spårning
- hög körsäkerhet
- bra självrengöring
- hög driftsprestanda

**Traktionsprofil – Mitas**  
5035, 5040



- bra självrengöring
- stor sidofasthet
- hög effekt, särskilt på hårt och aggressivt underlag
- hög dragkraftsnivå

**Industriprofil – Michelin**  
5035, 5040



- för vintertjänst
- hög driftsprestanda
- bulleroptimerad
- för användning på och utanför vägar

**Kommunalprofil – Continental**  
5035, 5040



- hög driftsprestanda
- bra självrengöring
- hög mobilitet på svår mark
- hög dragkraftsnivå

**Universalprofil – Alliance**  
5050, 5055, 5065, 5065T, 5065e



- hög belastningskapacitet
- hög dragkraftsnivå
- utmärkt stabilitet och förbättrad körkomfort
- hög grad av smidighet

**Universell profil – Michelin**  
5050, 5055, 5065, 5065T, 5065e



- god motståndskraft
- smidig väggöring
- hög dragkraftsnivå
- för användning på och utanför vägar

**Universell profil – Alliance**  
5050, 5055, 5065, 5065T, 5065e



- bra självrengöring
- optimalt för lerigt underlag
- hög dragkraftsnivå
- smidig väggöring

**Traktionsprofil – Mitas Premium**  
5050, 5055, 5065, 5065T



- smidig väggöring
- god motståndskraft
- lämpad för sand och grus

**Kommunalprofil – Alliance**  
5050, 5055, 5065, 5065T, 5065e



- hög dragkraftsnivå
- lämpad för sand och grus
- god motståndskraft

**Kommunalprofil – Nokia**  
5050, 5055, 5065, 5065T, 5065e



- mycket god dragkraft på hårt underlag
- perfekt stabilitet
- okänslig för snitt och stötar

**Universell profil – Firestone**  
5055, 5065, 5065T, 5065e

Rätt däck på hjullastaren är viktigt för många insatser. Exakta specifikationer och tillgänglighet för däck skiljer sig åt beroende på modell och land. Din lokala Kramer-återförsäljare hjälper dig gärna vidare.



# EquipCare – Telematik

## All information finns här

Alltid ett steg före, eftersom EquipCare tillhandahåller data, fakta och svar på frågorna: Var befinner sig maskinen just nu, när ska den underhållas eller när är det ekonomiskt försvarbart att byta ut slitagedelar? Det hjälper dig att undvika stillestånd och att utöka maskinens livslängd.

### Hur fungerar det?

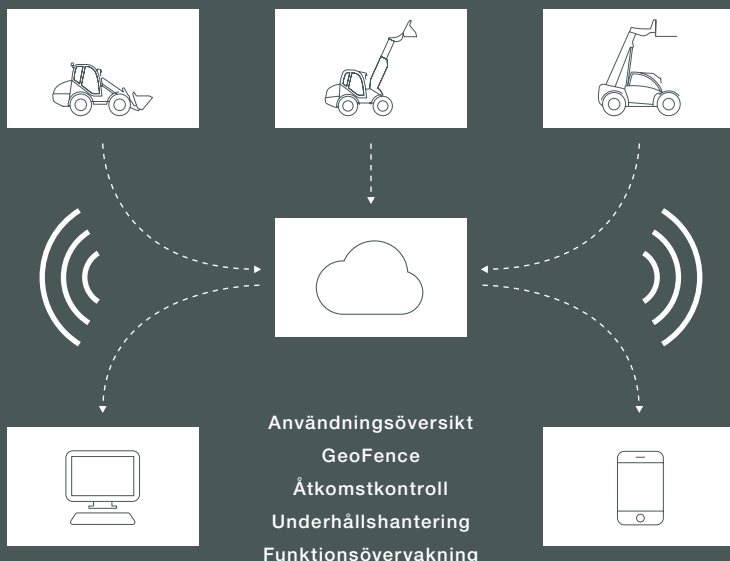
EquipCare är installerad standardmässigt på alla Kramers fordon. Den innehåller en telematikmodul som samlar in data från maskinerna och skickar dem via en molntjänst till administratören eller appen. Där kan du som användare av EquipCare visa och utvärdera data.

EquipCare Manager är huvudportal för telematikdata för dina fordon och styrs via datorn. Appen är avsedd för mobil åtkomst och uppdaterar dig om allt, oavsett var du befinner dig.

### Dina fördelar:

Tack vare EquipCare vet du alltid var maskinen befinner sig. Om maskinen lämnar ett fördefinierat geografiskt område, får du ett meddelande på din smartphone eller din dator. Alla händelser visas i detaljfrån felmeddelanden till väntande underhåll. Även onödiga stilleståndstider undviks och drifttiden förmedlas exakt.

Har maskinen upptäckt ett problem? Det rapporterar systemet automatiskt hos din återförsäljare och en första fjärrdiagnos kan utföras för att undvika stillestånd. Tack vare den proaktiva kommunikationen från maskinen blir omedelbart informerad om allting.



Ytterligare information får du här:  
[www.kramer.de/equipcare](http://www.kramer.de/equipcare)

SKANNA  
NU!



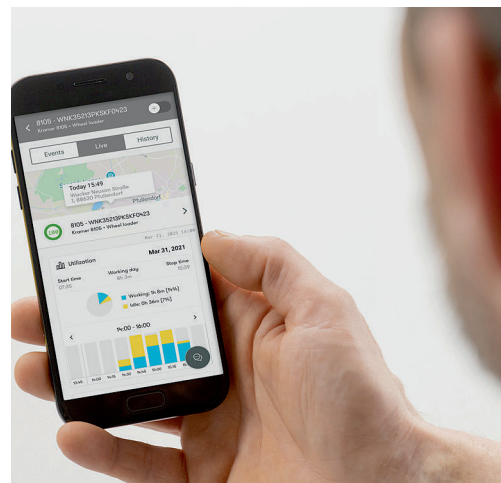
# EQUIPCARE

## Telematikportalerna kan nås när som helst:



**EquipCare - Manager:** Den exakta positionen eller GPS-data för maskinerna kan visas när som helst i en lösenordsskyddad miljö.

[www.kramer.de/equipcarelogin](http://www.kramer.de/equipcarelogin)



**App:** Appen tillhandahåller dig med ett stort antal funktioner för att kunna komma åt maskindata och information när du är på språng. Det är bara att ladda ned och installera appen från Google Play Store eller Apple App Store.

◀ Gå till appen

# Topprestanda

---

**Mått och  
prestandavikt**

---

**Motorer**

---

**Hjullastare  
5035 och 5040**

---

**Hjullastare  
5050**

---

**Teleskophjullastare  
5065T**

---

**Den helt eldrivna hjullastaren  
5065e**

---





- 
- perfekt förhållande mellan nyttolast och arbetsvikt
  - enkel transport på 3,5 t-slåp (5035, 5040, 5050)
  - tids- och bränslebesparande, ekonomiska insatser tack vare liten vändradie
  - ekonomisk prestandavikt

- 
- vridmomentstarka och ekonomiska motorer från Yanmar
  - den senaste avgasefterbehandlingen med DOC och DPF
  - den senaste motortekniken med avgassteg V

- 
- stark lyftkraft: 5035 - 11,5 kN, 5040 - 15,8 kN
  - rymlig förarhytt med mycket bra sikt runt hela maskinen och tillvalsmöjligheter
  - tre sätt att styra maskinen för maximal flexibilitet
  - Smart Driving PRO med tre olika körlägen på 5040
  - två hytthöjder för maximal kompakthet eller bästa vy runtom

- 
- stark lyftkraft på 37 kN
  - perfekta effektvärden på 34,3 kW / 46 PS
  - optimal transportvikt på 2 685 kg som Canopy-variant
  - hög skopvridpunkt på 2 840 mm
  - flexibla Smart Ballast-vikter på totalt 100 kg

- 
- plus 50 % lyft- och tippningshöjd
  - plus 42 % staplingshöjd
  - plus 38 % överlasthöjd

t.ex. för förvaring av material, stapling av pallar,  
lastning av lastbilar med högaväggar, släpvagnar eller behållare

- 
- inga avgaser och avsevärt mycket lägre bullernivå
  - effektstarkt och högkvalitativt litiumjon-batteri med 37,5 kWh
  - låga underhållskostnader i jämförelse med dieselmotorn
  - maximal flexibilitet vid laddning till följd av olika kontakter
  - enkel åtkomst till laddningskontakten
- 



# Tekniska data

Motor	Enhet	5035	5040	5050	5055	5065	5065T
<b>Fabrikat</b>	–	Yanmar	Yanmar	Yanmar	Yanmar	Yanmar	Yanmar
<b>Typ/utformning</b>	–	3TNV82A	3TNV86CT	4TNV88C	4TNV88C (standard) 4TNV86CT (tillval)	4TNV88C (standard) 4TNV86CT (tillval)	4TNV88C (standard) 4TNV86CT (tillval)
<b>Effekt</b>	kW	18,5	28,5	34,3	34,3 (standard) 41,1 (tillval)	34,3 (standard) 41,1 (tillval)	34,3 (standard) 41,1 (tillval)
<b>Vridmoment max.</b>	Nm vid v/min	85,5 vid 1 200	132,2 vid 1 690	140,4 vid 1 820	140,4 vid 1 820 167 på 1 820 (tillval)	140,4 vid 1 820 167 på 1 820 (tillval)	140,4 vid 1 820 167 på 1 820 (tillval)
<b>Cylindervolym</b>	cm <sup>3</sup>	1 331	1 568	2 190	2 190 (standard) 2 091 (tillval)	2 190 (standard) 2 091 (tillval)	2 190 (standard) 2 091 (tillval)
<b>Avgassteg</b>	–	EU steg V	EU steg V	EU steg V	EU steg V	EU steg V	EU steg V
<b>Kraftöverföring</b>	Enhet						
<b>Drivlina</b>	–	steglöst reglerbar, hydrostatisk drivning					
<b>Hastighet</b>	km/h	20	20 (standard) 30 (tillval)	20 (standard) 30 (tillval)	20 (standard) 30 (tillval)	20 (standard) 30 (tillval)	20 (standard) 30 (tillval)
<b>Axlar</b>	–	Axelbalk av gjutstål med navmotorer		Planetstyraxel	Planetstyraxel	Planetstyraxel	Planetstyraxel
<b>Pendelvinkel</b>	°	± 7	± 7	± 8	± 8	± 8	± 8
<b>Differentialspärr</b>	%	Utjämnings-differential hydraulisk (tillval)	Utjämnings-differential hydraulisk (tillval)	100 % (tillval VA)	100 % (tillval VA)	100 % VA	100 % VA
<b>Driftsbroms</b>	–	hydrostatisk	hydrostatisk	hydr. skivbroms		hydr. skivbroms	
<b>Parkeringsbroms</b>	–	Elektrohydrauliskt aktiverad lamellbroms med manövrering via HA		mekaniska skivbroms		mekaniska skivbroms	
<b>Standarddäck</b>	–	27x10.5-15	27x10.5-15	10.5-18	10.5-18	12.0-18	12.0-18
<b>Styrnings- och arbetshydraulik</b>	Enhet						
<b>Funktionssätt styrning</b>	–	Hydrostatisk fyrhjulstyrning med nödstyrningsegenskaper					
		Framaxeldrift och diagonalstyrning (tillval)			Framaxelstyrning (tillval)		
<b>Funktionssätt arbetshydraulik</b>	–	Kugghjulspump					
<b>Styrcylinder</b>	–	dubbelverkande, med självständig ändlageressynkronisering					
<b>Styrvinkel max.</b>	°	38	38	38	38	38	38
<b>Max. flödeskapacitet</b>	l/min	20	30	56	56	56	56
<b>Max. matningseffekt pump tillval</b>	l/min	-	56	-	90	90	90
<b>Max. tryck</b>	bar	240	240	240	240	240	240
<b>Snabbväxlingssystem</b>	–	HV/WL - S			HV/WL - C		
<b>förstyrning</b>	–	mekanisk					
<b>Styrning tredje styrkretsen</b>	–	elektrisk					

# Tekniska data

Kinematik	Enhet	5035	5040	5050	5055	5065	5065T
<b>Utförande</b>	–	Z-kinematik	Z-kinematik	P-kinematik	P-kinematik	P-kinematik	Z-kinematik
<b>Lyftkraftsberäkning enligt ISO 14397-2 hydraulisk</b>	kN	11,5	15,8	37	32,5	32,5	32,5
<b>Brytkraftberäkning enligt ISO 14397-2</b>	kN	12,2	13,3	31,7	28	28	28
<b>Lyfta/sänka lyftcylindern</b>	s	6 / 4,5	6 / 4,5	4,6 / 2,9	4,8 / 3,2	4,8 / 3,2	6,7 / 5
<b>Tippa in/tippa ur tippcylinder (övre position lastsystem)</b>	s	2,4 / 3,3	2,2 / 2,4	2,6 / 3,1	2,1 / 2	2,1 / 2	3,5 / 3
<b>Retur- och tippningsvinkel</b>	°	43 / 40	43 / 40	45 / 40	43 / 45	43 / 45	30 / 40
<b>Tippplast skopa</b>	kg	1 200	1 400	1 800	1 980	2 800	2 500
<b>Staplingslast S = 1,25</b>	kg	750	900	1 200 (1 360)*	1 600	1 750	1 650
<b>Fyllnadsvolymer</b>	Enhet						
<b>Bränsletank</b>	l	48	48	60	60	60	60
<b>Hydrauloljetank</b>	l	40	40	58	58	58	58
<b>Elsystem</b>	Enhet						
<b>Arbetspänning</b>	V	12	12	12	12	12	12
<b>Batteri/generator</b>	Ah/A	74 / 55	74 / 55	74 / 80	74 / 80	74 / 80	74 / 80
<b>Startmotor</b>	kW	1,7	1,7	2,3	2,3	2,3	2,3
<b>Bullernivå**</b>	Enhet						
<b>Uppmätt värde</b>	dB(A)	99	99	100,3	100,3	100,3	100,3
<b>Garanterat värde</b>	dB(A)	101	101	101	101	101	101
<b>Bullernivå i förarhytten</b>	dB(A)	80	80	79	79	79	79
<b>Vibrationer***</b>	Enhet						
<b>Totalt vibrationsvärde i överkroppen</b>	m/s <sup>2</sup>	< 2,5 m/s <sup>2</sup> (< 8,2 feet/s <sup>2</sup> )					
<b>Högsta effektivvärde av kroppens viktade acceleration</b>	m/s <sup>2</sup>	< 0,5 m/s <sup>2</sup> (< 1,64 feet/s <sup>2</sup> )**** 1,28 m/s <sup>2</sup> (4,19 feet/s <sup>2</sup> )*****					

\* Med Smart Ballast (8 x 12,5 kg)

\*\* Information: Mätningar utförda i enlighet med kraven i normen EN 474 och direktivet 2000/14 EG. Mätplats: asfaltsyta.

\*\*\* Mätosäkerheter såsom specificeras i ISO/TR 25398:2006. Träna eller informera användaren om möjliga vibrationsrisker.

\*\*\*\* På platt och fast underlag med motsvarande körsätt

\*\*\*\*\* Insats i utgrävning under tuffa miljöförhållanden

# Tekniska data

Batteri	Enhet	5065e
Batteriteknik	-	Litiumjon-batteri
Batterispänningsklass	V	96
Garanterad batterilivslängd*	År/cykler	5 / 2 000
Batterikapacitet	kWh	37,5
Onboard laddningseffekt**	kW	9
Laddningstid 230 V / 16 A Schuko 0-100 %	h	18
Laddningstid 230 V / 16 A CEE (blå, 3-polig) 0-100 %	h	13,4
Laddningstid 400 V / 16 A CEE (röd, trefas, 5-polig) 0-100 %	h	5,1
Laddningstid 400 V / 16 A (typ 2 kontakt Wallbox, IEC 62196) 0-100 %	h	5,1 (beroende på lastsystem)
Körtid upp till	h	4 timmar utan mellanladdning
Elmotor		
Färdmotor effekt S2 60 min***	kW	23,2
Arbetshydraulik effekt S3 15 %***	kW	25,2
Kraftöverföring	Enhet	
Drivlina	-	steglöst reglerbar elektrisk drivning
Hastighet	km/h	20
Axlar	-	Planetstyraxel
Pendelvinkel	°	± 8
Differentialspär	%	100 % VA
Driftsbroms	-	hydraulisk skivbroms
Parkeringsbroms	-	elektrisk manövrering med Hill-Hold-funktion
Standarddäck	-	12.0-18

\* Efter denna tid garanteras att batteriet har en restkapacitet på minst 80 %. Även därefter kan man fortsätta använda batteriet.

\*\*\* Enligt EN 60034-1

\*\* Beroende på respektive spänningskälla (tillgängligt uttag och laddningskabel).

# Tekniska data

Styrnings- och arbetshydraulik		Enhet	5065e
Funktionssätt styrning	–		Hydrostatisk fyrhjulsstyrning med nödstyrningsegenskaper
			Framaxelstyrning tillval
Funktionssätt arbetshydraulik	–		Kugghjulsump
Styrcylinder	–		dubbelverkande, med självständig ändlagerssynkronisering
Styrvinkel max.	°		38
Max. matningseffekt pump tillval	l/min		54,5
Max. tryck	bar		230
Snabbväxlingssystem	–		HV/WL - C
förstyrning	–		mekanisk
Styrning tredje styrkretsen	–		Elektrohydraulisk
Kinematik		Enhet	
Utförande	–		P-kinematik
Lyftkraftberäkning enligt ISO 14397-2 hydraulisk	kN		32,8
Brytkraftberäkning enligt ISO 14397-2	kN		28,1
Lyfta/sänka lyftcylindern	s		5,3 / 3,2
Tippa in/tippa ur tippcylinder (övre position lastsystem)	s		1,5 / 1,8
Retur- och tippningsvinkel	°		48 / 42
Tipplast skopa	kg		2 800
Staplingslast S = 1,25	kg		1 750
Fyllnadsvolymer		Enhet	
Hydrauloljetank	l		40
Bullerutsläpp		Enhet	
Uppmätt värde	dB(A)		84,7
Garanterat värde	dB(A)		87
Bullernivå i förarhytten	dB(A)		71
Vibrationer		Enhet	
Totalt vibrationsvärde i överkroppen	m/s <sup>2</sup>		< 2,5 m/s <sup>2</sup> (< 8,2 feet/s <sup>2</sup> )
Maximalt effektivvärde av den viktade accelerationen på kroppen	m/s <sup>2</sup>		< 0,5 m/s <sup>2</sup> (< 1,64 feet/s <sup>2</sup> )* 1,28 m/s <sup>2</sup> (4,19 feet/s <sup>2</sup> )*


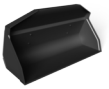


\* Information: Mätningar utförda i enlighet med kraven i normen EN 474 och direktivet 2000/14 EG. Mätplats: asfaltsyta.


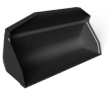


\*\* Mätosäkerheter såsom specificeras i ISO/TR 25398:2006. Träna eller informera användaren om möjliga vibrationsrisker.

\*\*\* På platt och fast underlag med motsvarande drivning


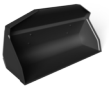


\*\*\*\* Insats under tuffa miljöförhållanden


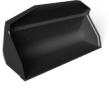


# Tekniska data

5035: Standard lastsystem	Enhet	Standardskopa med rivtänder	Standardskopa utan rivtänder	Griparskopa med rivtänder	Griparskopa utan rivtänder
					
Skopvolym	m <sup>3</sup>	0,35	0,35	0,23	0,23
Materialtjocklek	t/m <sup>3</sup>	1,80	1,80	1,80	1,80
Total längd redskap	mm	780	685	774	678
Total längd fordon utan redskap	mm	3 460	3 460	3 460	3 460
Total längd fordon med redskap infällt max. 200 mm över marken	mm	4 050	3 980	4 090	4 020
Skopbredd	mm	1 250	1 250	1 250	1 250
Skopvridpunkt	mm	2 800	2 800	2 800	2 800
Lasthöjd	mm	2 680	2 680	2 600	2 600
Tipphöjd	mm	2 290	2 290	2 240	2 240
Tippavstånd	mm	260	260	200	200
Grävdjup	mm	60	60	140	140
Vikt redskap	kg	113	109	156	151

5040: Standard lastsystem	Enhet	Standardskopa med rivtänder	Standardskopa utan rivtänder	Griparskopa med rivtänder	Griparskopa utan rivtänder
					
Skopvolym	m <sup>3</sup>	0,36	0,36	0,23	0,23
Materialtjocklek	t/m <sup>3</sup>	1,80	1,80	1,80	1,80
Total längd redskap	mm	829	753	677	773
Total längd fordon utan redskap	mm	3 460	3 460	3 460	3 460
Total längd fordon med redskap infällt max. 200 mm över marken	mm	4 090	4 040	4 090	4 020
Skopbredd	mm	1 400	1 400	1 400	1 400
Skopvridpunkt	mm	2 800	2 800	2 800	2 800
Lasthöjd	mm	2 680	2 670	2 600	2 600
Tipphöjd	mm	2 260	2 240	2 240	2 240
Tippavstånd	mm	290	300	200	200
Grävdjup	mm	60	70	140	140
Vikt redskap	kg	129	137	189	183

# Tekniska data

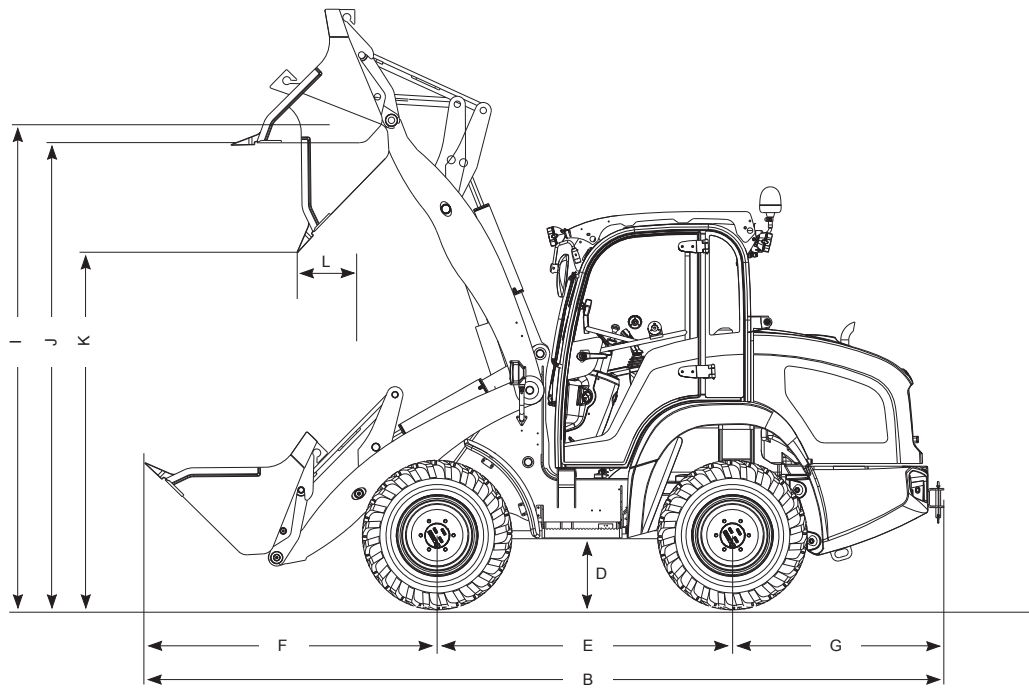
5065e: Standard lastsystem	Enhet	Standardskopa med rivtänder	Standardskopa utan rivtänder	Standardskopa utan rivtänder	Griparskopa med rivtänder
					
Skopvolym	m <sup>3</sup>	0,65	0,65	0,80	0,57
Materialtjocklek	t/m <sup>3</sup>	1,80	1,80	1,60	1,80
Total längd redskap	mm	1 000	860	975	1 080
Total längd fordon utan redskap	mm	4 130	4 130	4 130	4 130
Total längd fordon med redskap infällt max. 200 mm över marken	mm	5 110	5 010	5 090	5 110
Skopbredd	mm	1 650	1 650	1 850	1 650
Skopvridpunkt	mm	3 017	3 017	3 017	3 017
Lasthöjd	mm	2 850	2 830	2 830	2 850
Tipphöjd	mm	2 320	2 290	2 210	2 320
Tippavstånd	mm	330	340	420	330
Grävdjup	mm	110	130	130	110
Vikt redskap	kg	244	244	291	479

5065eL: Förlängt lastsystem	Enhet	Standardskopa med rivtänder	Standardskopa utan rivtänder	Standardskopa utan rivtänder	Griparskopa med rivtänder
					
Skopvolym	m <sup>3</sup>	0,55	0,55	0,80	0,57
Materialtjocklek	t/m <sup>3</sup>	1,80	1,80	1,40	1,80
Total längd redskap	mm	950	820	980	1 080
Total längd fordon utan redskap	mm	4 440	4 440	4 440	4 440
Total längd fordon med redskap infällt max. 200 mm över marken	mm	5 350	5 260	5 370	5 390
Skopbredd	mm	1 650	1 650	1 850	1 650
Skopvridpunkt	mm	3 280	3 280	3 280	3 280
Lasthöjd	mm	3 080	3 070	3 070	3 080
Tipphöjd	mm	2 590	2 560	2 450	2 550
Tippavstånd	mm	420	420	540	450
Grävdjup	mm	110	130	130	110
Vikt redskap	kg	230	230	292	479

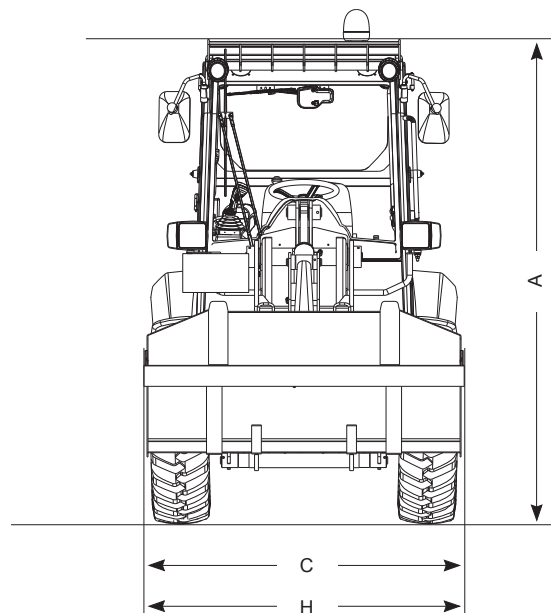


# Mått

## Sidovy



## Vy framifrån





# Mått

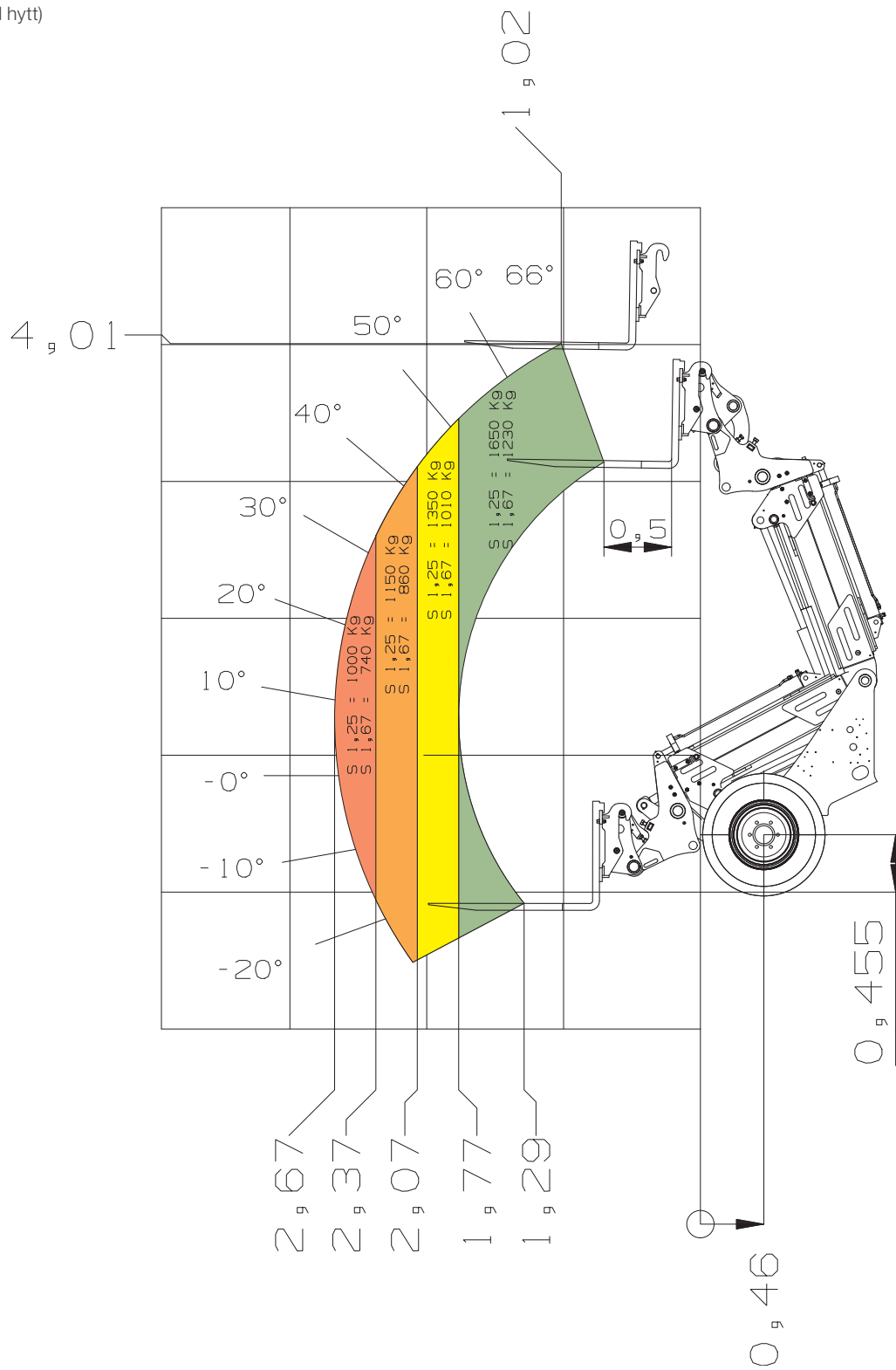
Standardutrustning med standardskopa		Enhet	5035	5040	5050	5055	5065	5065T	5065e
A	Höjd*	mm	2 170 (standard) 2 020 (tillval)	2 170 (standard) 2 020 (tillval)	2 390	2 390	2 390	2 470	2 380
B	Längd	mm	4 050	4 090	4 790	4 950	4 950	5 350	5 110
C	Bredd*	mm	1 260	1 260	1 590	1 590	1 595	1 595	1 600
D	Markfrigång	mm	220	290	280	280	280	280	265
E	Hjulbas	mm	1 525	1 525	1 850	1 850	1 850	2 000	1 850
F	Framaxelns mitt till kuggspetsen	mm	1 390	1 430	1 620	1 780	1 780	1 992	2 025
G	Bakaxelns mitt till slutet av fordon	mm	1 140	1 140	1 320	1 320	1 320	1 320	1 235
H	Skopbredd	mm	1 250	1 400	1 650	1 650	1 650	1 650	1 650
I	Skopvridpunkt	mm	2 800	2 800	2 840	3 050	3 050	4 270	3 017
J	Lasthöjd	mm	2 680	2 680	2 610	2 890	2 900	4 010	2 850
K	Tipp höjd	mm	2 180	2 140	2 080	2 320	2 330	3 500	2 320
L	Tippavstånd	mm	260	290	270	315	315	810	330
-	Staplingshöjd	mm	2 630	2 630	2 600	2 950	2 950	4 030	2 800
-	Vändradie (över däck)	mm	2 000	2 000	2 700	2 700	2 700	2 900	2 505

Standardutrustning med standardskopa		Enhet	5055L	5065L	5065eL
A	Höjd*	mm	2 390	2 390	2 380
B	Längd	mm	5 140	5 140	5 350
C	Bredd*	mm	1 590	1 595	1 600
D	Markfrigång	mm	280	280	265
E	Hjulbas	mm	1 850	1 850	1 850
F	Framaxelns mitt till kuggspetsen	mm	1 970	1 970	2 265
G	Bakaxelns mitt till slutet av fordon	mm	1 320	1 320	1 235
H	Skopbredd	mm	1 650	1 650	1 650
I	Skopvridpunkt	mm	3 300	3 300	3 280
J	Lasthöjd	mm	3 150	3 150	3 080
K	Tipp höjd	mm	2 650	2 650	2 590
L	Tippavstånd	mm	410	410	420
-	Staplingshöjd	mm	3 200	3 200	3 030
-	Vändradie (över däck)	mm	2 700	2 700	2 505

\* med standarddäck

# Lastkapacitetsdiagram

5065T (med hytt)



# Service och reservdelar

Letar du efter de rätta reservdelarna bruksanvisningarna för din Kramer-maskin? Genom Kramers underhålls- och reparationspaket har de rätta reservdelarna tillgängliga till hands för alla maskiner. Hos din Kramer-återförsäljare kan du få tag på alla nödvändiga reservdelar och bruksanvisningar. Genom sökningstjänsten för Kramers återförsäljare hittar du den lokala återförsäljaren. Du behöver bara ange sektor, postnummer eller bostadsområde.

## Underhåll, diagnostik och reparation

De certifierade teknikerna hos din distributör säkerställer att maskinen är tillbaka i insats så snabbt som möjligt. Du hittar ytterligare information om reparationer och servicetjänst för Kramers maskiner på vår webbplats.

## Originalreservdelar

Alla reservdelar som tillhandahålls hos din Kramer-återförsäljare uppfyller de stränga kraven hos våra komponenttillverkare. Måttprecision, prestanda, passning och tillgänglighet kan i stor utsträckning endast tillhandahållas av originaldelen.

## Garanti och säkerhet

Security 24 / Security 36 / Security 48 / Security 60: Genom förlängning av garantitiden till 24, 36, 48 eller till och med 60 månader kan våra kunder utöka den bekymmersfria tiden. De är skyddade mot alla händelser genom den skräddarsydda försäkringstäckningen. Få ytterligare information från återförsäljaren.

## Undervisning och utbildningar

Kramer Akademi är det moderna utbildningscentrumet för servicetekniker från Kramers distributörer. Här får mekanikerna lära sig allt de behöver veta om hur man upprätthåller Kramers maskiner redo för hantering och kontinuerligt lära sig driftslägena för nya teknikersystem.

Ytterligare information får du här:  
[www.kramer.de/service](http://www.kramer.de/service)



## MAINTENANCE



## GENUINE PARTS



## INSURANCE



## ACADEMY

www.kramer.de



**KRAMER**  
on the safe side



**Hjullastare**  
Skopvolym: 0,35-1,80 m<sup>3</sup>



**Teleskophjullastare**  
Skopvolym: 0,65-1,45 m<sup>3</sup>



**Teleskoplastare**  
Nyttolast: 1 200-5 500 kg

### Service som syns

Koncentrera dig på dina dagliga aktiviteter – vi tar hand om resten med våra omfattande tjänster.  
Om du behöver oss finns vi här för dig: kompetens, snabbhet och, vid behov, på plats.



Reparation och underhåll



Academy



Telematik



Försäkring



Reservdelar



Finansiering

Till Kramer-återför-  
säljarsökning:  
**SKANNA HÄR!**



KC.EMEA.10026.V03.SE

02/2024 SE